

## Q.2 入院するとどれくらいお金がかかるの？

入院時の1日あたりの自己負担費用\*1は、  
平均**20,700円**です。

\*1 治療費・食事代・差額ベッド代に加え、交通費(見舞いに来る家族の交通費も含む)や衣類、日用品などを含む。高額療養費制度を利用した場合は利用後の金額  
過去5年間に入院し、自己負担費用を支払った人[高額療養費制度を利用した人+利用しなかった人(適用外含む)]  
(公財)生命保険文化センター「令和4年度 生活保障に関する調査」

医療費以外にも食事代や差額ベッド代、パジャマなどの日用品代の雑費がかかります。

医療費 (健康保険の3割負担)	病院食費 *2 (入院中の食費、1食490円が自己負担)	差額ベッド代 *3	諸費用 (ご家族の交通費、日用品など)	先進医療 (技術料は全額自己負担)
--------------------	---------------------------------	-----------	------------------------	----------------------

\*2 全国健康保険協会 令和7年1月「入院時食事療養費」  
\*3 差額ベッド代のかかる個室などを希望された場合、差額ベッド代が発生しないケースもあります。

(例)1ヶ月の公的医療保険制度適用の総医療費が80万円だった場合の自己負担額

年収約370万円まで(69歳以下の方)



※2025年1月現在の公的医療保険制度に基づいて記載しています。詳細は厚生労働省のホームページをご確認ください。

※年齢や所得により自己負担額は異なります。

## Q.3 保険にはいつ入るのが良いの？

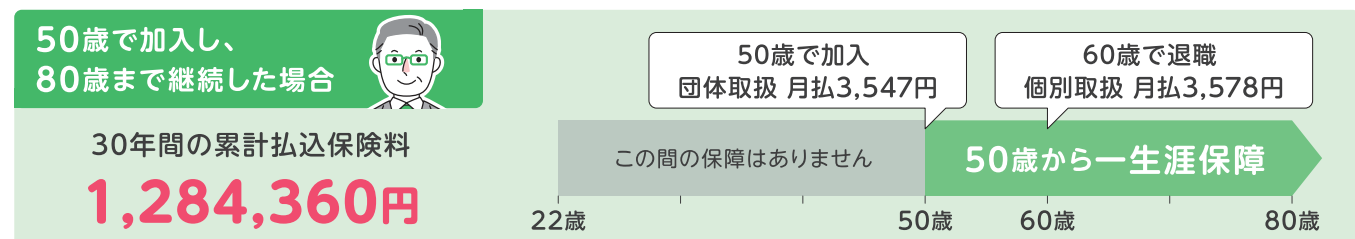
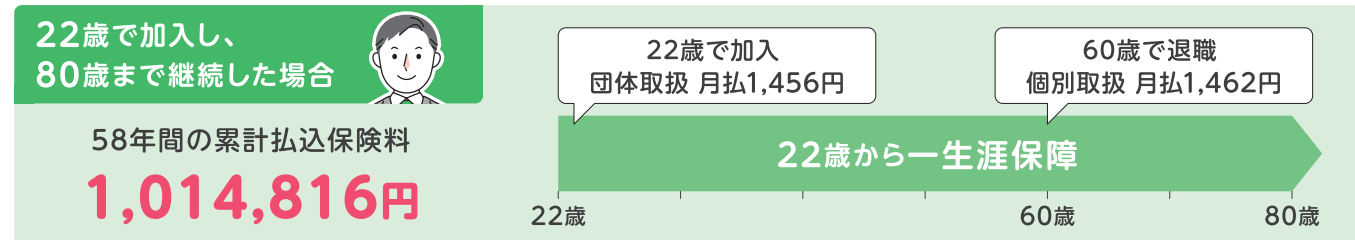
若くて健康なうちに、ご加入いただくことをおすすめします。

保険料は契約時の満年齢で決まるので、  
一般的には1歳でも早く契約した方が保険料負担が少なくなります。

ご契約例(男性の場合) (医療保険 REASON)名鉄グループ オリジナル医療保険

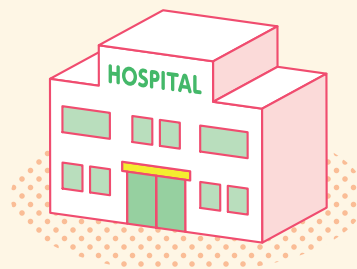
治療給付金額5万円(治療給付金の支払限度の型:1か月型) 入院・通院給付金日額5,000円 定額タイプ

三大疾病保険料払込免除特約なし 団体取扱(60歳でご退職され個別取扱へ変更した場合) 保険料払込期間:終身 2025年3月17日現在



※80歳はご加入からの累計払込保険料を比較するために用いた年齢です。80歳以降も、保障及び保険料の払い込みは続きます。

22歳で加入した場合、50歳で加入した場合に比べ、累計払込保険料は  
**269,544円**少なくなります！



## お申込み・お問い合わせ方法

下記のいずれかの方法で、お気軽に名鉄保険サービスまでお問い合わせください。

WEBで



携帯・スマートフォンで  
二次元コードを読み取りアクセスください。



お電話で



以下の電話番号にご連絡ください。

**0120-000-853**

電話受付時間 | 月～金 9:00～17:00 (土・日・祝日を除きます)

※ご提出頂いた個人情報につきましては当社にて厳重に管理し、  
保険商品やサービスの案内・提供・維持管理以外の目的では使用しません。

■お問い合わせ先 取扱(募集)代理店

## 名鉄保険サービス株式会社

本社 〒450-0002  
名古屋市中村区名駅4-26-25 メイフィス名駅ビル9F  
FAX.052-586-0619

☎ 0120-000-853  
[電話受付時間] 月～金 9:00～17:00 (土・日・祝日を除きます)



■引受保険会社

損害保険

三井住友海上火災保険株式会社  
名古屋企業本部 名古屋企業営業第二部 第三課  
〒460-8635 名古屋市中区錦1-2-1  
TEL.052-203-3185

損害保険ジャパン株式会社  
名古屋企業営業部 第一課  
〒460-8551 名古屋市中区丸の内3-22-21  
損保ジャパン名古屋ビル  
TEL.052-953-3871

SJ24-15527

ほか

東京海上日動火災保険株式会社  
担当課:名古屋営業第二部 営業第三課  
〒460-8541 名古屋市中区丸の内2-20-19  
TEL.052-201-2036  
2025年2月作成 24TX-005873

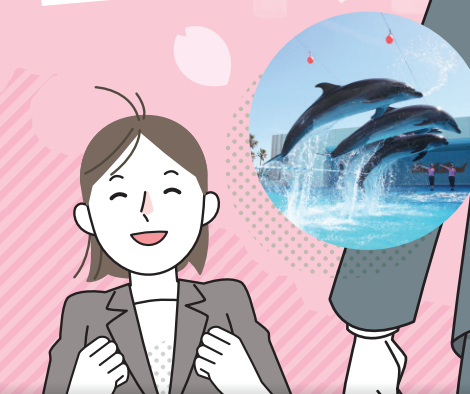
! この冊子は、保険の概要を説明したものです。ご契約・ご加入にあたっては必ず商品パンフレットおよび「重要事項説明書」  
「契約概要」等をよくお読みください。ご不明な点などがある場合は、名鉄保険サービス(株)までお問い合わせください。

2025年4月 保存版

MEITETSU Group

新入社員向け

# 保険のご案内



## 名鉄グループの保険は、名鉄グループ社員の皆さまの「福利厚生」です

① お手頃な保険料!

グループとしてのメリットを活かした  
割引を適用した商品もあります。

② ご家族の方も加入OK!

ご加入が可能なご家族の範囲・  
ご加入の方法については、  
保険商品ごとに一定の条件があります。

③ 保険料は給与天引き!

給与天引きなので、  
保険料の払い忘れや払込の手間もなく、  
便利です。

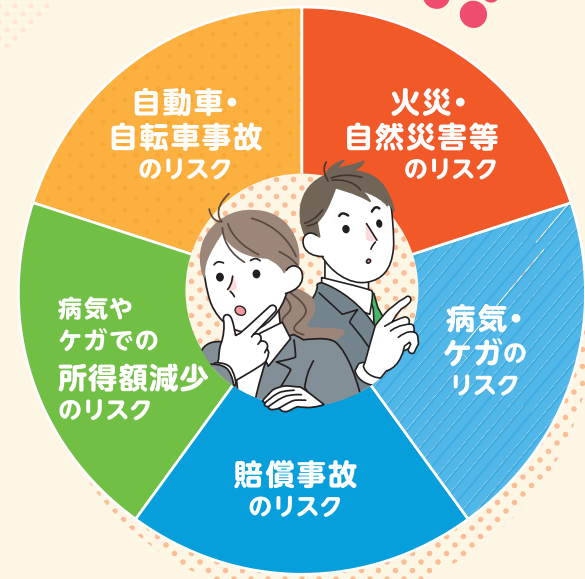
現在適用中の割引の一例

団体傷害  
総合保険 **36.25%割引** (団体割引25%、  
優良割引15%) 団体  
医療保険 **25%割引** (団体割引25%)

名鉄保険サービス株式会社

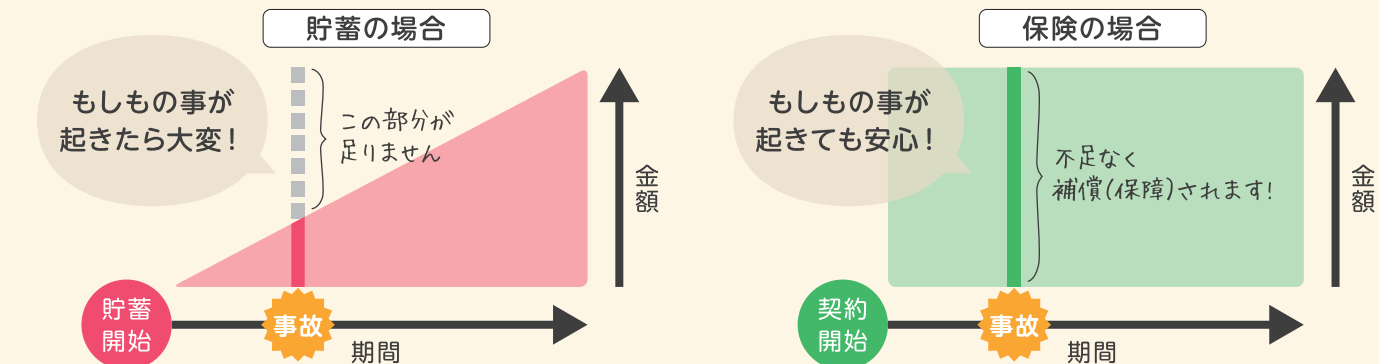
# 知っておきたい！ 保険のこと

社会人デビューおめでとうございます。  
新社会人になって自立すると同時に、生活上の  
さまざまなことに自分の責任で対処しなければなりません。  
私たちの生活は、さまざまなリスク(偶然おこる予期せぬこと)に  
囲まれています。自分の身に起こるリスクについて、  
どのように備えれば良いか考えてみましょう。



## Q.1 保険に入らなくても貯金でも大丈夫？

「貯蓄は三角、保険は四角」と言われています。  
貯蓄は少しずつ貯めていくので、もしもの事があつたときに、十分な金額を用意できない可能性があります。  
保険であれば、加入直後から一定の補償(保障)を受け取れるので、もしもの事があつても安心です。



## ◆ 社会保険について

社会保険 (狭義)		労働保険	
健康保険	厚生年金	雇用保険	労災保険

**健康保険** 医療費の自己負担額が総医療費の3割になります。  
**高額療養費制度** 高額な医療費を払ったときに、自己負担限度額を超えた額が払い戻されます。  
**傷病手当金** 病気やケガで会社を休んだときに、給与の3分の2の額が通算1年6ヶ月支給されます。

**厚生年金** **老齢年金** 65歳以降に支給されます。  
**障害年金** 一定の障害状態になったときに支給されます。  
**遺族年金** 死亡したときに遺族に支給されます。

**雇用保険** **基本手当** 失業したときに支給されます。

**労災保険** 仕事中や通勤中の事故や災害によるケガ、病気、障害状態、死亡したときなどに支給される本人や遺族への保障制度です。

# 新 社会人のための初めての保険プラン

### 基本プラン

**A 団体傷害総合保険** + **B 団体医療保険**

引受保険会社: 損害保険ジャパン(幹事)/三井住友海上火災保険/東京海上日動火災保険

★月払保険料例

契約日の満年齢	18歳	19歳	20歳	21歳	22歳	23歳
男性	960円	960円	1,110円	1,110円	1,110円	1,110円
女性	960円	960円	1,110円	1,110円	1,110円	1,110円

### おすすめプラン

**A 団体傷害総合保険** + **C 医療保険 REASON**  
名鉄グループ オリジナル医療保険

引受保険会社: アフラック

★月払保険料例

契約日の満年齢	18歳	19歳	20歳	21歳	22歳	23歳
男性	1,965円	1,987円	2,014円	2,040円	2,066円	2,097円
女性	2,337円	2,376円	2,416円	2,461円	2,511円	2,561円

### 充実プラン

**A 団体傷害総合保険** + **C 医療保険 REASON** + **D がん保険 ミライト**  
名鉄グループ オリジナル医療保険 名鉄グループ オリジナルがん保険

引受保険会社: アフラック

★月払保険料例

契約日の満年齢	18歳	19歳	20歳	21歳	22歳	23歳
男性	3,160円	3,207円	3,264円	3,335円	3,406円	3,482円
女性	3,532円	3,591円	3,666円	3,761円	3,846円	3,946円

### A 団体傷害総合保険 一年更新型

引受保険会社: 損害保険ジャパン(幹事)/三井住友海上火災保険/東京海上日動火災保険

日常生活やレジャー等で起きた急激かつ偶然な外来の事故によるケガを幅広く補償します

※病気は対象外です。

団体保険期間: 2025年4月1日午後4時～2026年4月1日午後4時

※各保険料は(保険期間1年間 団体割引25%、優良割引15%、天災危険補償特約セット)です。割引率は毎年見直されます。

F型: 入院プラン

入院保険金日額ケガで入院したら	入院1日につき 2,400円 ※1回の事故につき1,000日を限度	自動車事故等に備える特約です。
手術保険金ケガで手術をしたら	入院中の手術 24,000円 ※1回の事故につき1回の手術に限る	C型: 個人賠償責任補償(示談交渉サービス(国内の事故のみ)付)
通院保険金日額ケガで通院したら	外来の手術 12,000円 通院1日につき 1,600円 ※1回の事故につき90日を限度	個人賠償責任補償 保険金額 1億円

月払保険料 500円

### B 団体医療保険 一年更新型

引受保険会社: 東京海上日動火災保険

(正式名称: 団体総合生活保険)

万が一の病気に備える保険です  
ご加入の際、医師の診査は不要です

医療補償にご加入いただく場合は、加入依頼書等の質問欄に健康状態を正しくご記入ください。告知いただいた内容によっては、ご加入をお断りすることがあります。

団体保険期間: 2025年4月1日午後4時～2026年4月1日午後4時

※加入者保険期間は、代理店にお問い合わせください。

[月払保険料例] 上記タイプ  
※保険料は、保険の対象となる方の年齢(保険期間の初日時点の満年齢をいいます。)によって異なります。  
※保険の対象となる方ご本人としてご加入いただける方は、年齢が満5歳以上満89歳以下の方に限りです。  
※保険金をお支払いする主な場合、保険金をお支払いしない主な場合については、パンフレットの「補償の概要等」をご確認ください。  
\*1 [1回の入院]とは次のいずれかに該当する入院をいいます。①入院を開始してから退院するまでの継続した入院 ②退院後、その日を含めて180日を経過した日までに再入院した場合で、その再入院が前の入院の原因となった病気やケガ(医学上重要な関係がある身体障害を含みます。)によるものであるときは、再入院と前の入院を合わせた入院。\*2 傷の処置、切開術(皮膚、鼓膜)、抜歯等お支払いの対象外の手術やお支払い回数に制限がある手術があります。\*3 対象となる重大手術については、パンフレットの「補償の概要等」をご確認ください。\*4 血液照射を除きます。\*5 [先進医療]とは、公的医療保険制度に定められる評価療養のうち、厚生労働大臣が定める先進医療(先進医療ごとに厚生労働大臣が定める施設基準に適合する病院または診療所において行われるもの)に限ります。をいいます。なお、療養を受けた日現在、公的医療保険制度の給付対象になっている療養は先進医療とはみなされません。(保険期間中に対象となる先進医療は変動する可能性があります。)

保険金額 タイプDF(ケガの補償対象外プラン) ※ご加入口数は1口のみです。

病気で1日以上入院したら(入院保険金)	入院1日につき 5,000円 ※1回の入院*1につき60日を限度
病気で手術*2をしたら(手術保険金)	重大手術*3 20万円 上記以外の手術 入院中 5万円 入院中以外 2.5万円
病気やケガで放射線*4の治療(放射線治療保険金)	*複数回受けた場合は、施術の開始から60日の間に1回の支払を限度 5万円
病気で先進医療*5を受けたら(総合先進医療保険金)	一時金 10万円

年齢	18歳	19歳	20歳	21歳	22歳	23歳
男女共通	350円	350円	500円	500円	500円	500円

在職中にご加入していれば、退職後も口座引落の一括払で引続き制度が利用できます。

●保険の概要について紹介したものです。ご加入にあたっては、必ず「パンフレット」「重要事項説明書[契約概要・注意喚起情報のご説明]」をよくご確認ください。ご不明な点等がある場合には、名鉄保険サービス(株)までお問い合わせください。●退職等により給与の支払いを受けなくなった場合、資本関係の変更等により系列会社でなくなった場合等には、その加入者の残りの保険料を一括して払込みいただくことがありますので、あらかじめご了承ください。

●所属会社によっては取扱いできない場合がございます。詳しくは、名鉄保険サービス(株)までお問い合わせください。

### C 医療保険 終身型

引受保険会社: アフラック

医療保険 REASON 名鉄グループ オリジナル医療保険

がんを含む病気・ケガを一生保障します

(※1)一部更新型の保障を除く

月額保障×サービスでつくる新しい形の医療保険 REASON

契約年齢: 0歳～満85歳

治療	病気・ケガによって、つぎのいずれかに該当したとき ●入院(1か月型*2) ●入院中の手術(月数無制限) ●放射線治療(月数無制限) ●外来手術(月数無制限)	終身
入院	いずれかに該当した月ごとに1回 5万円 (外来手術のみに該当した月の場合 2.5万円)	終身
通院	1日につき 5,000円	終身

(※2)支払事由のうち、入院のみに該当した月は、1回の入院についての治療給付金をお支払いする月数に限度(1か月)があります。

契約日の満年齢	18歳	19歳	20歳	21歳	22歳	23歳
男性	1,355円	1,377円	1,404円	1,430円	1,456円	1,487円
女性	1,727円	1,766円	1,806円	1,851円	1,901円	1,951円

[月払保険料例] 団体取扱 右記プラン  
定額タイプ 治療給付金の支払限度の型: 1か月型  
三大疾病保険料払込免除特約なし  
保険料払込期間: 終身

### D がん保険 終身型

引受保険会社: アフラック

がん保険 ミライト 名鉄グループ オリジナルがん保険

幅広い保障で経済的負担をサポートします

保障と相談サポートであなたによりそうがん保険 ミライト

契約年齢: 0歳～満85歳

診断	一時金としてそれぞれ1回限り がん 50万円 上皮内新生物 5万円	終身
入院	1日につき 5,000円	終身
通院	1日につき 5,000円	終身
治療	入院をしたとき・所定の手術・放射線治療(電磁波温熱療法を含む)・抗がん剤治療・ホルモン療法・緩和療養を受けたとき 該当した月ごと 5万円 (ホルモン療法 のみの場合 2.5万円)	終身

契約日の満年齢	18歳	19歳	20歳	21歳	22歳	23歳
男性	1,195円	1,220円	1,250円	1,295円	1,340円	1,385円
女性	1,195円	1,215円	1,250円	1,300円	1,335円	1,385円

[月払保険料例] 団体取扱 右記プラン  
定額タイプ 解約払戻金無型  
がん診断保険料払込免除特約なし  
保険料払込期間: 終身

●がん保険については、保障の開始まで待ち期間(保障されない期間)があります。  
●記載している保険料および保障内容などは2025年3月17日現在のものです。  
◎商品についての詳細は「契約概要」等をご覧ください。